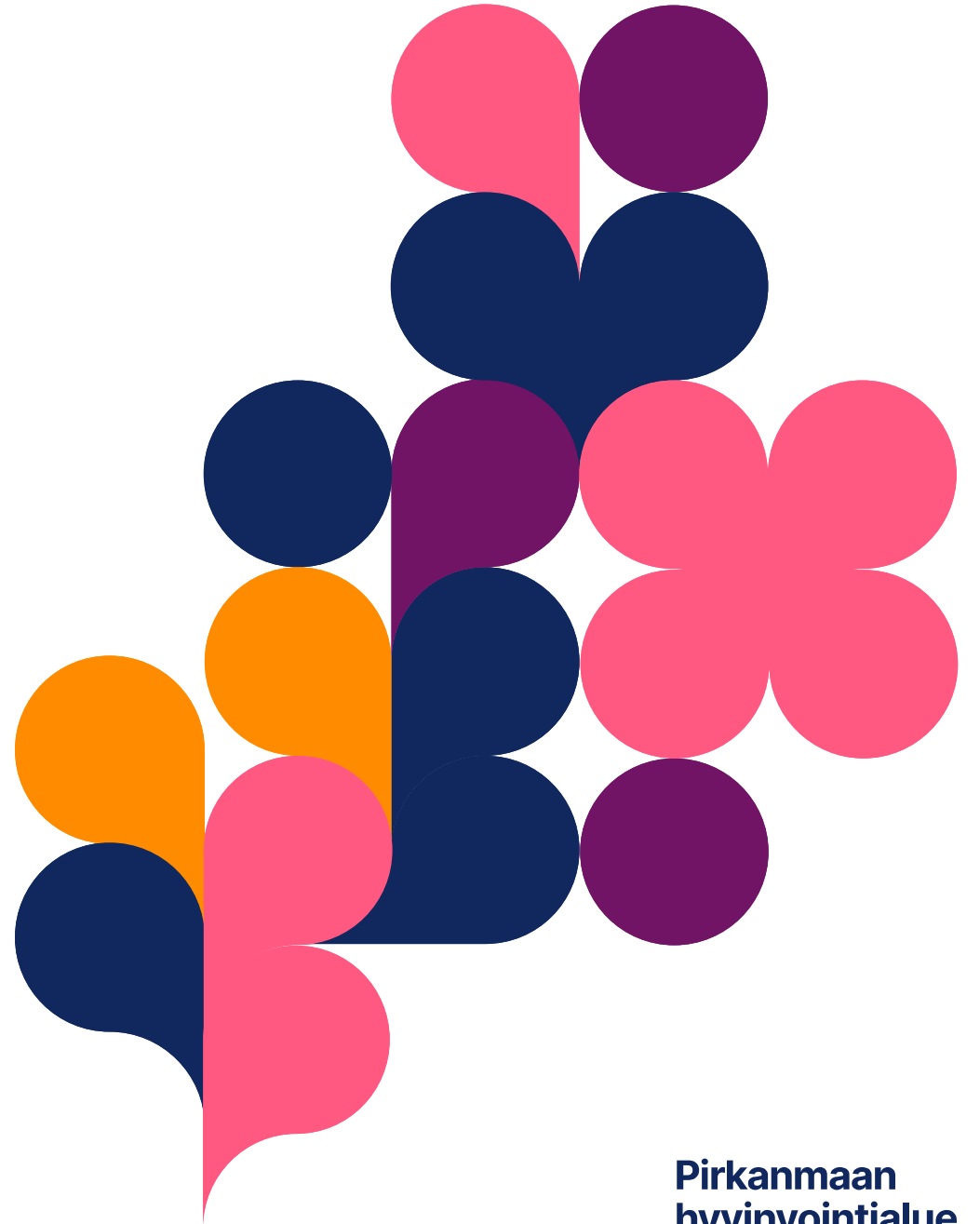


Salmonella- tarkastukset Pirkanmaan hyvinvointialueen työyksiköissä

HVA:n työsuojelutoimikunta 29.9.2025

Minna Riekkola, työsuojelupäällikkö,
työyhteisöpalvelut



Elintarvikehuoneisto

- Keittiöt tai muut tilat, joissa valmistetaan ruokaa asukkaille /asiakkaille /potilaille tarjoiltavaksi, kuuluvat elintarvikelainsäädännön piiriin.
- Elintarvikelaissa (297/2021) elintarvikehuoneistoksi katsotaan tila, jossa käsitellään pakkaamattomia kuumentamattomana tarjoiltavia elintarvikkeita (Oiva-raportti).



Terveydentilan selvitys

- Salmonellabakteeria kantava henkilö voi saastuttaa elintarvikkeen käsitellessään niitä. Salmonellabakteeri tuhoutuu kuumentamalla.
- Tartuntatautilain (1227/2016) ja -asetuksen (146/2017) mukaan työnantajalla tulee olla tieto siitä, että työntekijällä ei ole salmonellatartuntaa.
- Terveydentilan selvitys vaaditaan niiltä henkilöiltä, jotka käsittelevät pakkaamattomia elintarvikkeita, joita ei kuumenneta ennen tarjoilua (esim. elintarvikkeiden pilkkominen, siivuttaminen, jauhaminen, sekoittaminen, jäähdyttäminen tai pakastaminen).

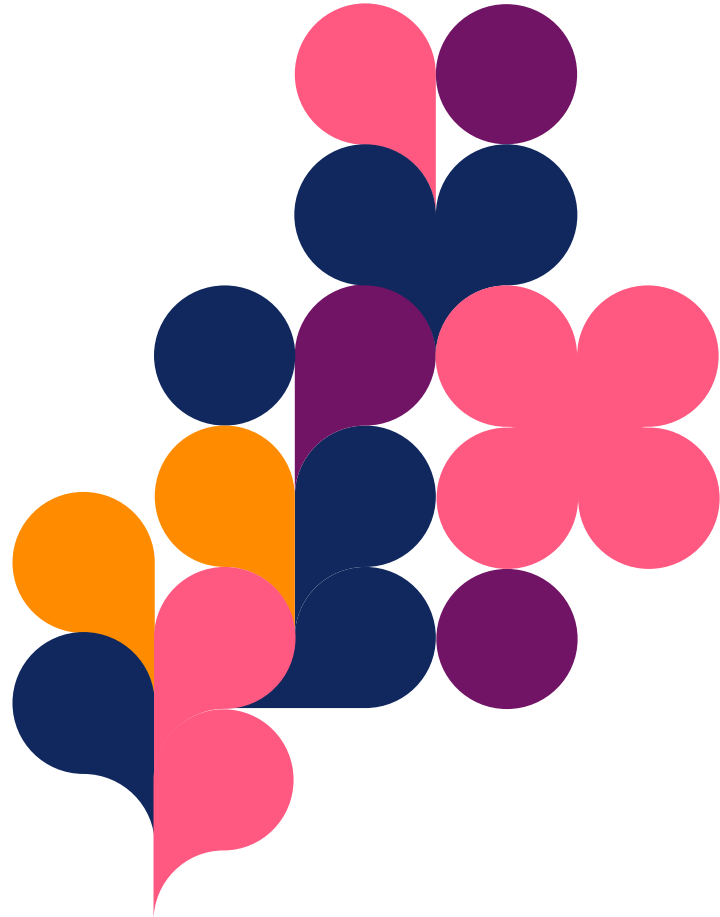
Terveydentilan selvitys

- Pirkanmaan hyvinvointialueella työntekijä, opiskelija tai harjoittelija toimittaa esihenkilölle työterveyshoitajan kirjoittaman selvityksen terveydentilastaan (Salmonella-tarkastus), mikäli hän työskentelee yli kuukauden mittaisessa palvelusuhteessa.
- Selvitys vaaditaan myös silloin, kun työssäolon aikana on perusteltu syy epäillä, että työntekijä voi olla salmonellabakteerin kantaja.
- Yksikössä tulee olla ajantasainen listaus, josta käy ilmi selvityksen päivämäärä, soveltuvuus ja esihenkilön kuittaus. Kuvaus selvityksistä tulee sisältyä omavalvontasuunnitelmaan.



Tarkastamattoman työntekijän kohdalla toimitaan seuraavasti:

- Esihenkilö ohjeistaa työntekijää tai opiskelijaa, joka on yli kuukauden jatkuvassa työsuhteessa, varaamaan soittoajan vastuutyöterveyshoitajalle tai opiskelijaterveydenhuoltoon.
- Työterveyshoitaja haastattelee henkilön puhelimitse (n. 10–15 min.), tekee annettujen tietojen ja haastattelun perusteella soveltuvuuslausunnon. Lausunto toimitetaan yhdessä tietojenluovutus- ja ohjauslomakkeen kanssa työntekijälle.
- Työntekijä toimittaa lausunnon esihenkilölle.
- Esihenkilö huolehtii tiedon tallentamisesta Pirhan ohjeistuksen mukaisesti.



Yhteystiedot

Minna Riekkola
Työsuojelupäällikkö
Työyhteisöpalvelut

etunimi.sukunimi@pirha.fi

